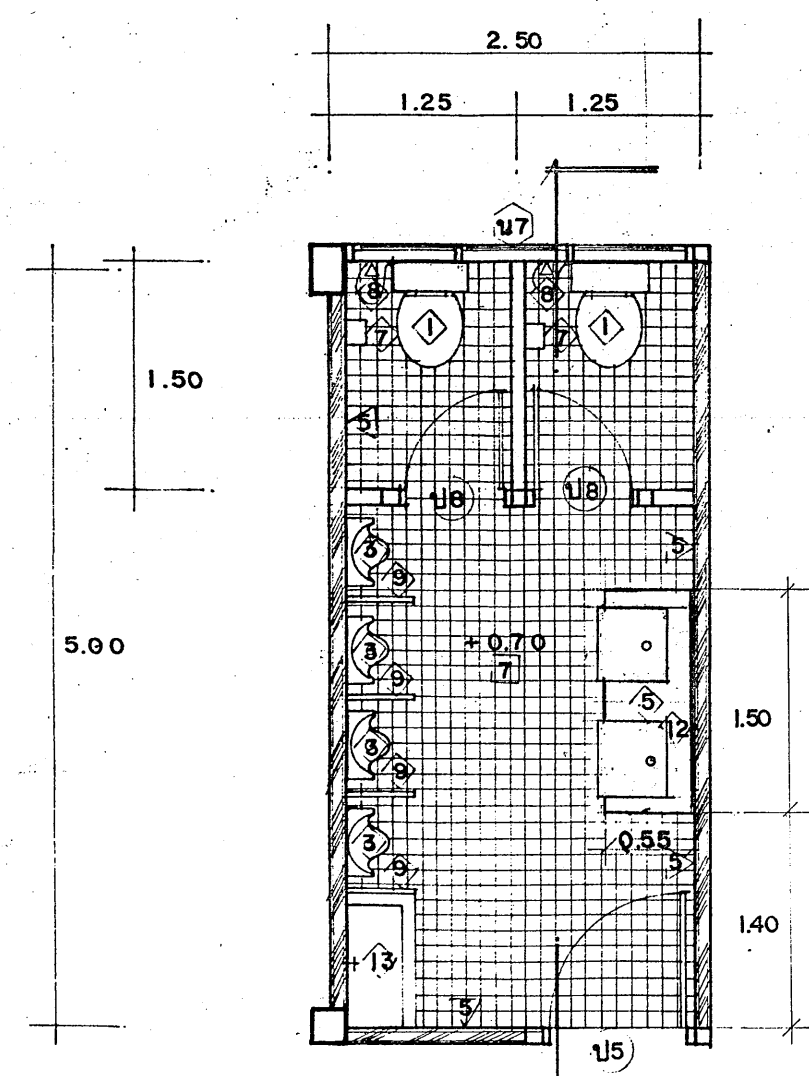
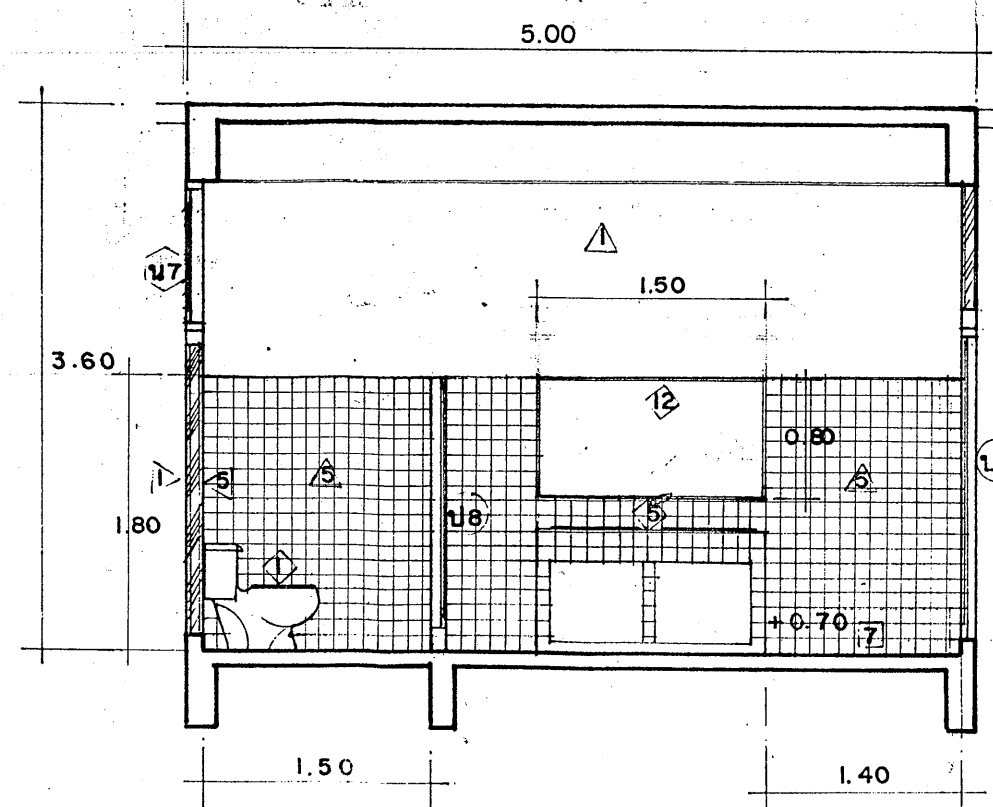


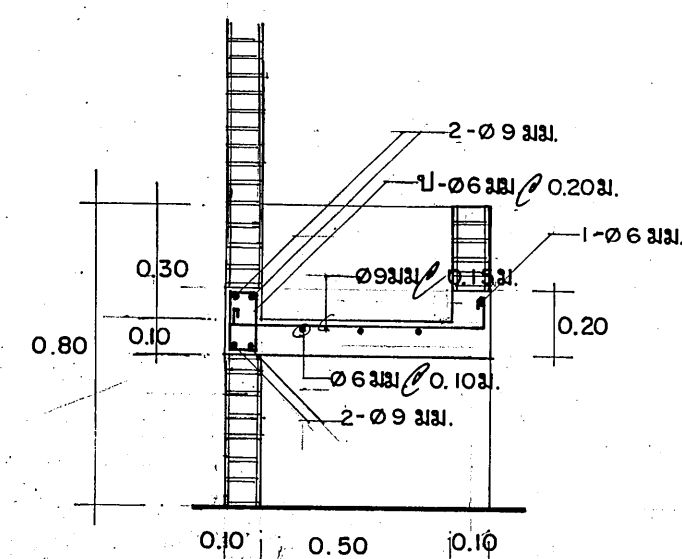
แบบขยายห้องน้ำ - ล้วม
มาตราส่วน 1 : 50



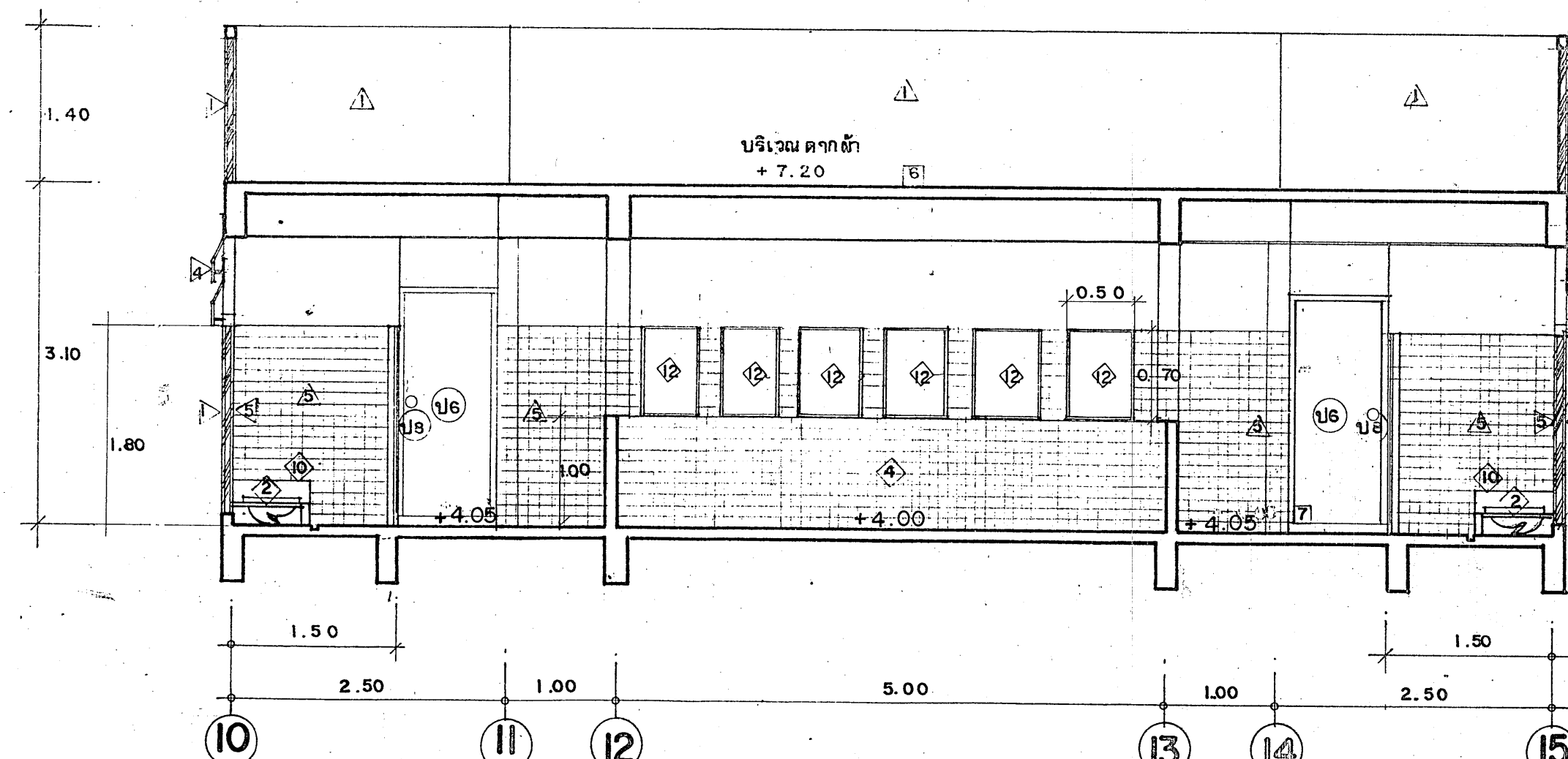
แปลนห้องน้ำ สัญญาบัตร
มาตราส่วน 1 : 50



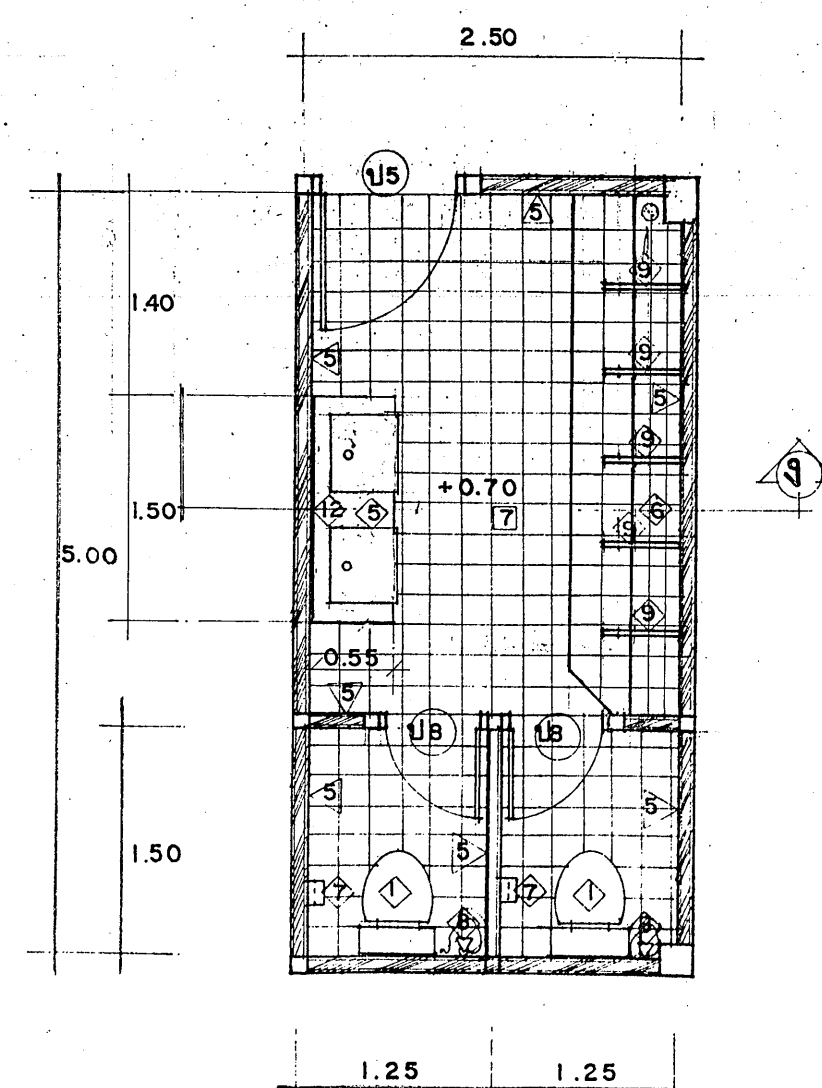
รูปตัดที่ ก
มาตราส่วน 1 : 50



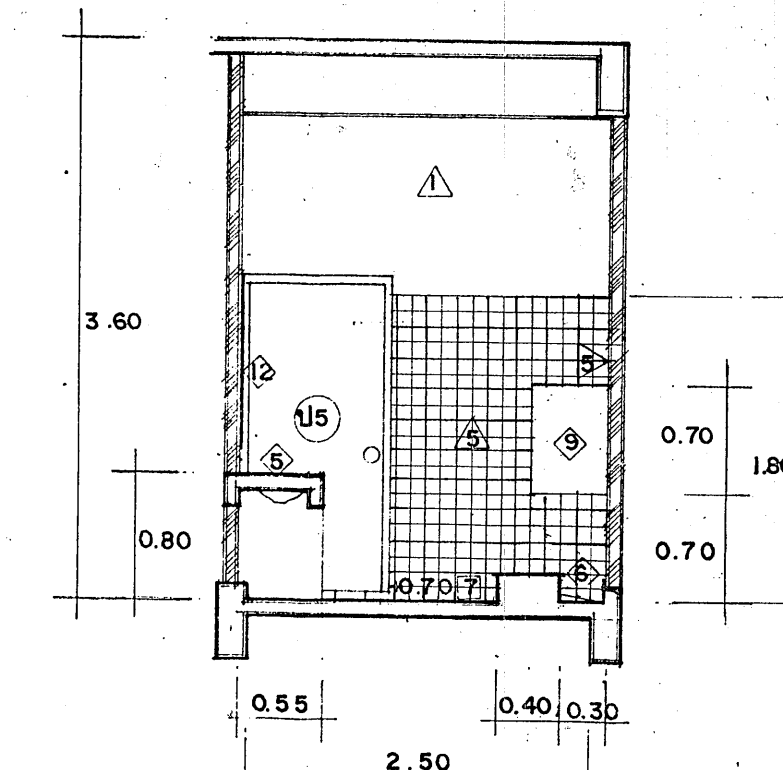
ขยายแท่นอ่างซักล้าง 1 : 20



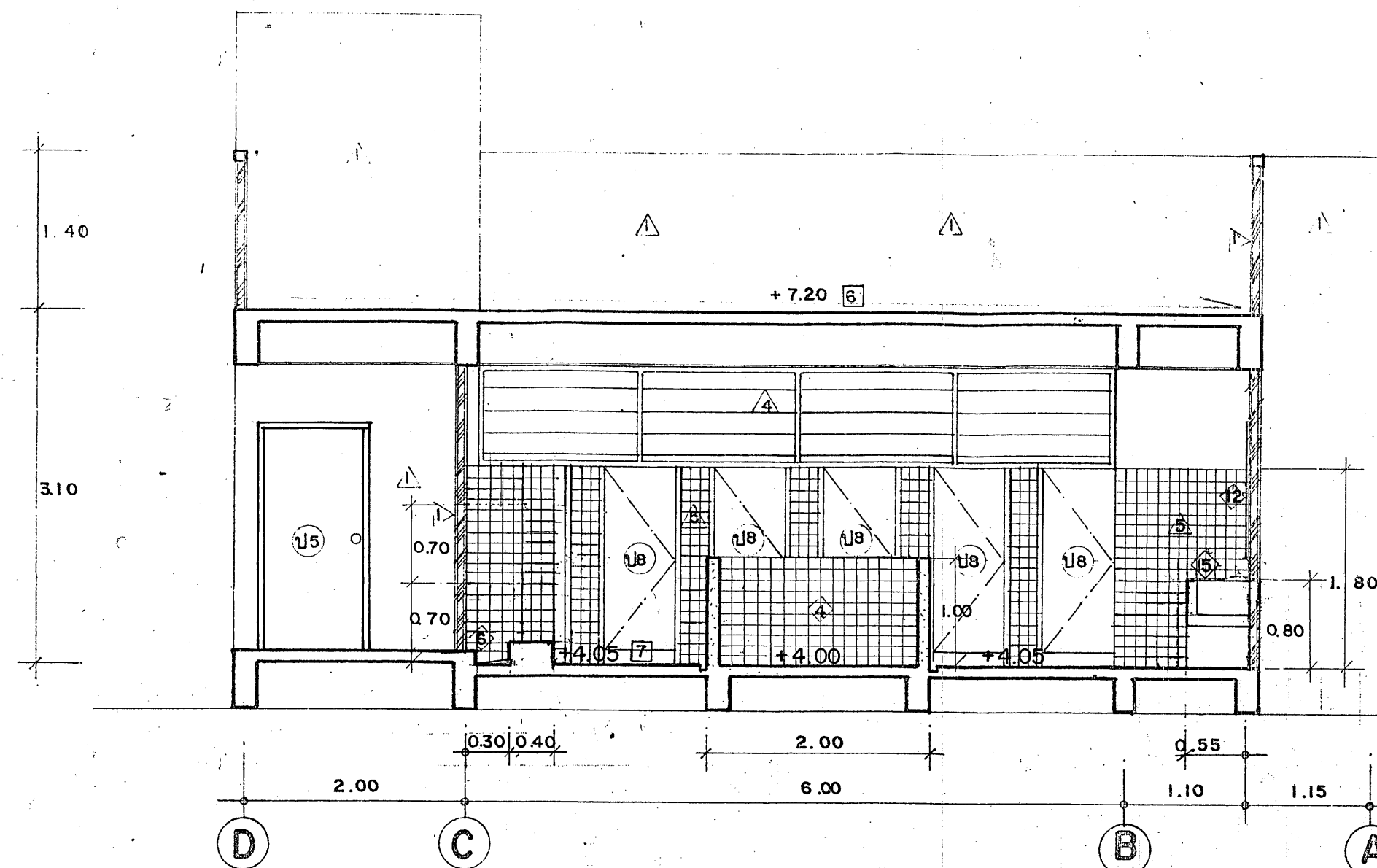
รูปตัดที่ ข
มาตราส่วน 1 : 50



แปลนห้องน้ำ ประทวน
มาตราส่วน 1 : 50

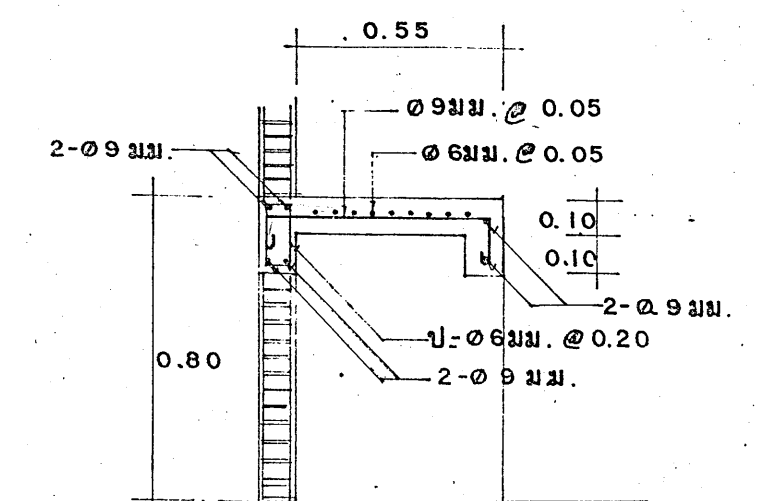


รูปตัดที่ จ
มาตราส่วน 1 : 50

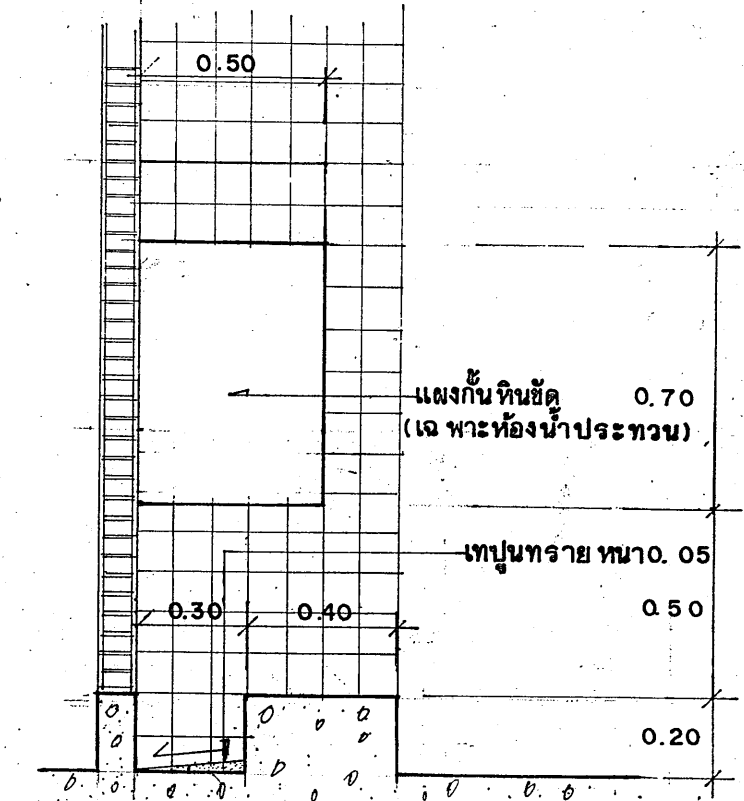


รูปตัดที่ ก
มาตราส่วน 1 : 50

ตารางรายการอุปกรณ์		
หมายเลข	รายการ	หมายเหตุ
1	โถ้วมแบบฝังราบชนิดหล่อ	
2	โถ้วมแบบฝังราบชนิดหล่อ แท่น กรุกระเบื้องเคลือบ 4x4	
3	โถ้วมล้าง	
4	อ่างอาบน้ำ ค.ส.ล. กรุกระเบื้องเคลือบ 4x4 สูงจากพื้น 1.00 ม.	
5	อ่างล้างมือ ชนิดฝังแท่น ค.ส.ล. กรุกระเบื้องเคลือบ 4x4 สูงจากพื้น 0.80 ม.	
6	รางปัดชำระ ค.ส.ล. กรุกระเบื้องเคลือบ 4x4	
7	ที่ใส่กระดาษชำระ	
8	ถังบำบัดน้ำ	
9	แผงกั้นที่ปัดชำระ พื้นซีเมนต์ 0.50x0.70	
10	อ่างน้ำกดราดชำระ กรุกระเบื้องเคลือบ 4x4 สูงจากพื้น 0.40 ม.	
11	ชกวนวน	
12	กระจากกรรณอลูมิเนียม	
13	อ่างซักผ้าพื้น ติดตั้งจากพื้น 0.50	
14	ราวแขวนผ้า PVC	
15	อ่างซักล้าง ค.ส.ล. กรุกระเบื้องเคลือบ 4x4	



แบบขยายเคาน์เตอร์ ค.ส.ล.
1 : 20



ขยายรางปัดชำระ
1 : 20

กรมช่างโยธาทหารเรือ		
สถาปนิก	น.อ. ศรีนพาท ศรีรังษี	ม.ค. 40
วิศวกร	น.อ.พรชัย ชัยเจริญ	31 ม.ค. 40
เขียน	จ.อ.วสันต์ เนื่องจำนงค์	31 ม.ค. 40
ผอ.กอง	น.อ. /	24 ก.ค. 40
จก.ชัยพร	พล.ร.ต. /	27 ก.ค. 40
แบบ	กรรพทหาร 100-200 คน	หมายเลข 40-2-057
แสดง	ขยาย ห้องน้ำ สัญญาบัตร	หน้า 9
	ขยายห้องน้ำ-ล้วม ประทวน, แท่น, รางปัดชำระ	หน้า 20 หน้า
(ปรับปรุงจากแบบมาตรฐาน กท. 60-120) หมายเลข 06-8		